

DETTAGLI

- Abbottonatura a vista con automatici
- 2 tasche

TAGLIE

- XS ÷ 3XL
- Slim Fit

COLORE

R035 Riga Avio

TESSUTO

65% cotone
35% poliestere
105 g / m²



Le misure indicate si riferiscono alle taglie **S** per i capi femminili, **L** per i capi maschili. Per i capi a taglia unica le misure indicate sono effettive.

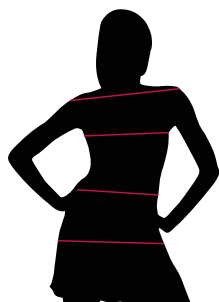
La casacca da lavoro Ho.Re.Ca. Giselle è una variante della più classica casacca Monica, arricchita di dettagli quali manichina ad aletta e - per la variante in bianco - bordo delle tasche in abbinamento al collo. In morbido e freschissimo poliestere misto cotone, ha una linea slim accentuata da tagli strategici. Disponibile in due varianti di colore: bianco e rigato azzurro con finiture a contrasto. Questa casacca da donna presenta comode tasche laterali ed un'abbottonatura con automatici in nickel dallo stile geometrico, che conferiscono luce ed eleganza al capo.

COLORI DISPONIBILI



R035 Riga Avio

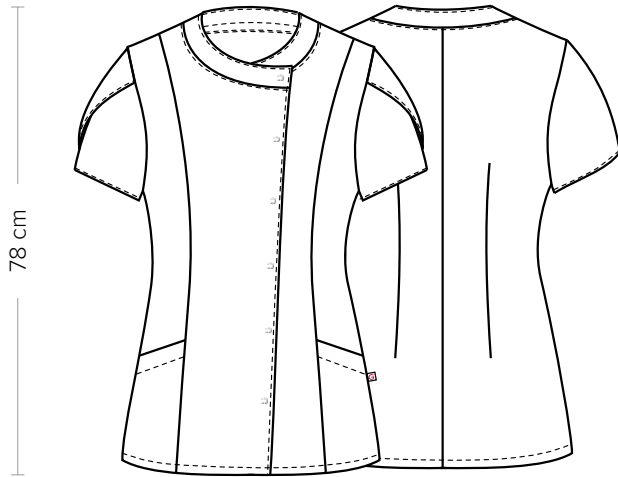
TABELLE TAGLIE
E CORRISPONDENZE



1
2
3
4

TABELLA ST-K1 SLIM FIT		XS	S	M	L	XL	XXL	3XL	4XL	5XL
TAGLIA										
1 - SPALLE										
2 - TORACE circonferenza		82-88	88-92	92-96	96-102	102-108	108-116	116-124	124-134	134-144
3 - VITA circonferenza		71-75	75-79	79-83	83-90	90-97	97-107	107-116	116-128	128-138
4 - BACINO circonferenza		92-96	96-100	100-104	104-111	111-117	117-125	125-134	134-143	143-153

GUIDA ALLE TAGLIE **1)** Prendere le misure anatomiche (corpo con abbigliamento intimo) senza stringere mantenendo ben teso il metro. **Nota:** nel caso vogliate indossare dei camici già con dell'abbigliamento sotto prendete le misure già abbigliati. **2)** Nel caso tra le misure prese vi fosse una misura a cavallo fra 2 taglie vi consigliamo di prendere quella più grande. **3)** Le misure della tabella sono espresse in centimetri.



DETAILS

- Visible buttoning with press studs
- 2 pockets

SIZES

XS ÷ 3XL
Slim Fit

COLOURS

R035 Avio stripe

FABRIC

65% cotton
32% polyester
105 g / m²



The measures indicated refer to sizes **S** for women, **L** for men. For one-size-fits-all garments, the measurements indicated are effective.

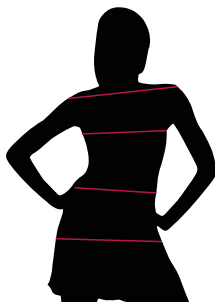
The Ho.Re.Ca. Giselle work tunic is a variant of the more classic Monica tunic, enriched with details such as cap sleeves and - for the white variant - edge of the pockets to match the collar. In soft and very fresh cotton-blend polyester, it has a slim line accentuated by strategic cuts. Available in two colors: white and blue striped with contrasting finishes. This women's tunic has comfortable side pockets and a buttoning with nickel snaps with a geometric style, which give light and elegance to the garment.

AVAILABLE COLOURS



R035 Avio stripe

SIZE TABLES
AND CORRESPONDENCES



1
2
3
4

TABLE ST-K1 SLIM FIT									
SIZE	XS	S	M	L	XL	XXL	3XL	4XL	5XL
1 - SHOULDERS									
2 - CHEST circumference	82-88	88-92	92-96	96-102	102-108	108-116	116-124	124-134	134-144
3 - WAIST circumference	71-75	75-79	79-83	83-90	90-97	97-107	107-116	116-128	128-138
4 - HIPS circumference	92-96	96-100	100-104	104-111	111-117	117-125	125-134	134-143	143-153

SIZE GUIDE 1) Take the anatomical measurements (body with underwear) without tightening, keeping the measuring tape taut. Note: in case you want to wear of the gowns already with the clothing underneath take the measurements already dressed. **2)** If there is a measure between 2 sizes between the measurements taken, we advise you to take the bigger one. **3)** The measurements in the table are expressed in centimeters.